

# Haus Landeskrone



**Einfamilienhaus**  
im zeitlosen Design

- ✓ schlüsselfertig
- ✓ Fußboden-  
heizung

✓ Wärmepumpe

✓ 3-fach  
Verglasung

✓ Thermosole

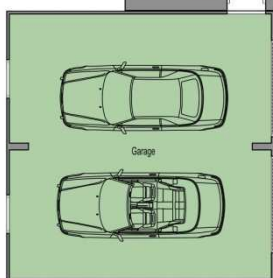
✓ Individual  
Betreuung

✓ KfW 70



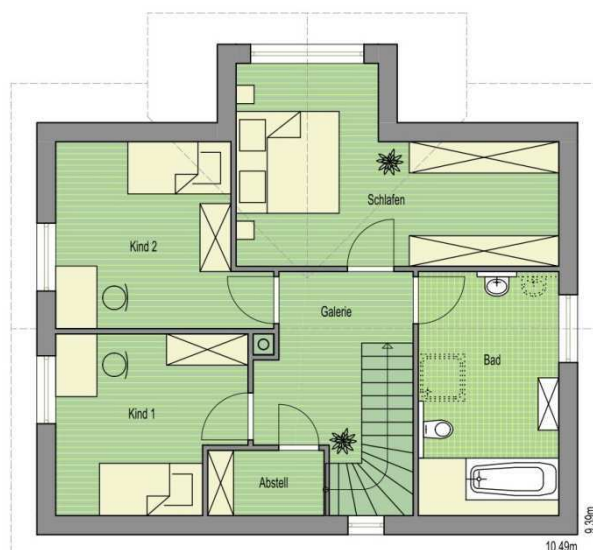
## Erdgeschoss

Wohnen/Essen	ca. 35,3 m <sup>2</sup>
Diele	ca. 13,2 m <sup>2</sup>
DU/WC	ca. 4,2 m <sup>2</sup>
Kochen	ca. 11,7 m <sup>2</sup>
HWR	ca. 7,0 m <sup>2</sup>
<b>EG gesamt</b>	<b>ca. 71,4 m<sup>2</sup></b>



## Dachgeschoss

Bad	ca. 12,3 m <sup>2</sup>
Kind 1	ca. 11,3 m <sup>2</sup>
Kind 2	ca. 12,7 m <sup>2</sup>
Schlafen	ca. 18,6 m <sup>2</sup>
Galerie	ca. 7,7 m <sup>2</sup>
Abstellraum	ca. 2,4 m <sup>2</sup>
<b>DG gesamt</b>	<b>ca. 65,0 m<sup>2</sup></b>



Abbildungen enthalten  
Sonderleistungen

[www.teamwork-bau.de](http://www.teamwork-bau.de)

Ihr Ansprechpartner Herr Udo Uhlig ( Telefon: 0172 3525130)